



# dormakaba b-comm ERP 5 – Microsoft Dynamics AX Lösungen für Microsoft Dynamics AX-Anwender

Zeiterfassung  
Betriebsdaten-  
erfassung  
Zutrittskontrolle





Lift 

EXIT

# Index

04	Datenerfassung integriert in Microsoft Dynamics AX	12	Betriebsdatenerfassung – Sichern Sie sich Wettbewerbsvorteile
05	Was die Lösung Ihnen bringt	14	Mit Betriebsdatenerfassung effizienter
06	Zeiterfassung – Zeit ist Geld	15	Was unsere Module für Betriebsdatenerfassung leisten
08	dormakaba Workforce Center HR Cockpit	16	Zutrittskontrolle – Damit Sie sicher sind
09	dormakaba Workforce Center HR Mitarbeiter	18	Was unsere Module für die Zutrittskontrolle leisten
10	dormakaba Workforce Center HR Empfang	19	Unsere Dienstleistungen – Basis für eine gute Partnerschaft
11	dormakaba Workforce Center HR Manager		

# Datenerfassung integriert in Microsoft Dynamics AX

Als einer der führenden Hersteller für Lösungen zur Zeit- und Betriebsdatenerfassung sowie Zutrittskontrolle bietet dormakaba eine in Microsoft Dynamics AX integrierte Softwarelösung an. Die Lösung umfasst einen speziell entwickelten Anwenderdialog sowie eine auf einem Webservice basierende Schnittstelle zu der dormakaba eigenen Middleware dormakaba b-comm ERP 5.

## Integration

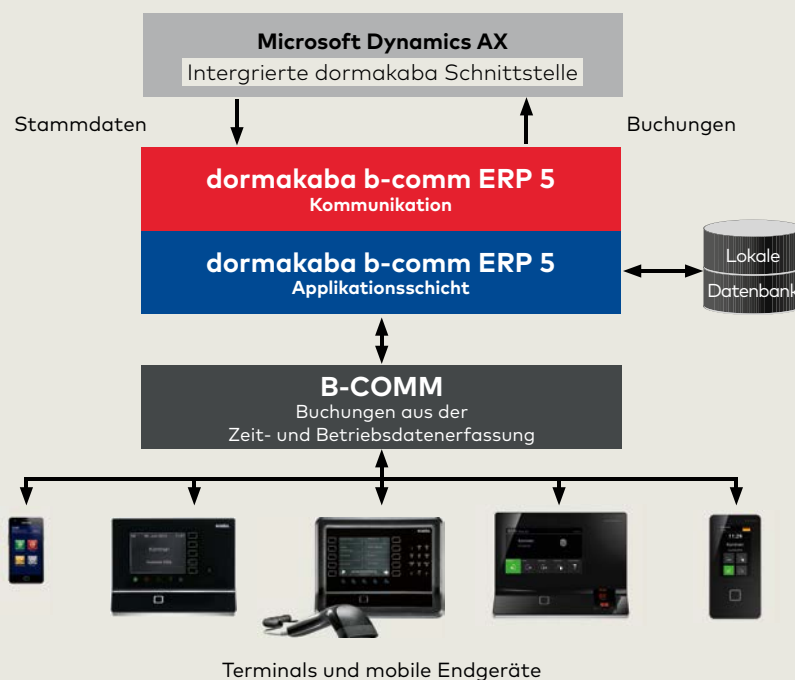
Die Lösung bietet die volle Integration in das System Microsoft Dynamics AX und einen automatisierten und einfachen Datenfluss. Die Stammdatenpflege erfolgt nur im Microsoft Dynamics AX als zentrale Stelle. Durch die Verarbeitung der Daten in Dynamics AX sind alle Daten allen relevanten Personen zugänglich. Die doppelte Datenhaltung wird vermieden, da es mit Dynamics AX nur ein führendes System gibt.

## Schnittstelle

- Moderne Webservice Schnittstelle für den Austausch von Stammdaten und Buchungen zwischen Microsoft Dynamics und dormakaba b-comm ERP 5

- Der Datenfluss in beide Richtungen ist voll automatisiert und erfordert keine personelle Administration.
- Verwaltung von Zeit-, BDE- und Zutrittskontrollinformationen in Microsoft Dynamics AX
- Verwaltung und Pflege der Stammdaten ausschließlich in Microsoft Dynamics AX
- Datenerfassung und -validierung mit dormakaba Terminals – auch wenn Microsoft Dynamics AX nicht zur Verfügung steht
- Übersichtliche Darstellung mit Filterfunktion durch dormakaba eigenes Userinterface in Microsoft Dynamics AX
- Mehrsprachigkeit unterstützt den Microsoft Dynamics AX Standard

## Der Systemaufbau



# Was die Lösung Ihnen bringt

**dormakaba b-comm ERP 5 – Microsoft Dynamics AX ist die dormakaba Lösung für die Zeit- und Betriebsdatenerfassung sowie Zutrittskontrolle für Microsoft Dynamics AX.**

## Die Vorteile unserer Lösung

- dormakaba b-comm ERP 5 ist vollständig webbasiert und einfach zu bedienen.
- Die von dormakaba in Dynamics AX integrierte Schnittstelle macht die Kommunikation zwischen Dynamics AX und dormakaba b-comm ERP 5 einfach und stabil.
- Die Verwaltung und Pflege der Stammdaten erfolgt ausschließlich im Dynamics AX System. Das ERP-System bleibt das führende System. Manuelle oder doppelte Datenpflege gehört dadurch der Vergangenheit an.
- dormakaba b-comm ERP 5 ist für die Verwaltung und Kommunikation der dormakaba Terminals zuständig. Somit steht eine große Anzahl an Hardware für die Erfassung von Zeit- und Betriebsdaten sowie Zutrittskontrolle zur Verfügung.
- Einfache und schnelle Anpassungen auf Kundenwünsche, z. B. Antworttexte, Buchungsdialoge oder Integration verschiedener Ausweissysteme und Biometrie.
- Einfache Erweiterbarkeit um zusätzliche Terminals und dormakaba Softwaremodule für die Zeit- und Betriebsdatenerfassung.

## Automatisierter Systembetrieb

Eine in mehr als 1.700 dormakaba b-comm ERP 5-Installationen erprobte Validierungslogik steht in dormakaba b-comm ERP 5 – Microsoft Dynamics AX zur Verfügung und gewährleistet einen fehlerfreien Betrieb, völlig automatisch und natürlich im Hintergrund. Dadurch lassen sich Zusatzkosten für Softwarebetreuung, Releasewechsel für Fremdsoftware und Schulungen für Systemadministratoren nahezu vermeiden. Bereits im Lieferumfang sind unsere zusätzlichen Softwaremodule enthalten und können durch ein einfaches Lizenzupdate aktiviert werden.

## Sie reduzieren Ihre Kosten für

- Softwarebetreuung
- Releasewechsel für Fremdsoftware und
- Schulung des Systemverantwortlichen auf die Datenbankversion

# Zeiterfassung – Zeit ist Geld

Zeit ist Geld – diese Redewendung hat nach wie vor ihre Gültigkeit, heute sogar noch mehr denn je. Deshalb ist eine effektive Zeiterfassung ein absolutes Muss in jedem Unternehmen. Einfach, schnell und bequem an ergonomisch gestalteten Terminals die betrieblichen Anwesenheitszeiten erfassen und zur Weiterverarbeitung bereit stellen, das leistet unsere Lösung für Zeiterfassung.

Die Mitarbeiter buchen ihre Arbeitszeiten und erhalten am Monatsende eine korrekte Lohnabrechnung. Dafür sorgt dormakaba zusammen mit Microsoft. Sie wählen aus unserem breiten Angebot von Zeiterfassungsterminals das für Sie passende Gerät aus und können danach das Thema Zeiterfassung für längere Zeit vergessen. Denn unsere Terminals sind langlebig und versehen jahrelang zuverlässig ihren Dienst.

Die Lösung eignet sich für alle Microsoft Dynamics AX-Anwender, die Arbeitszeiten erfassen und weiterverarbeiten möchten. dormakaba b-comm ERP 5 – Zeiterfassung beinhaltet die Geräteverwaltung, das Alarm-

management und die Buchungs- und Stammdatenübersicht. Die Buchungsverprobung erfolgt nach den Vorgaben von Microsoft.

Zusätzliche Module erweitern die Möglichkeiten im Bereich Zeiterfassung entsprechend der Rolle Mitarbeiter, Empfang oder Manager.



HR Mitarbeiter  
HR Empfang  
HR Manager



dormakaba

07:33 Montag, 19.05.

deutsch

Kommen

Ihren Finger bitte.



Kommen

Gehen

Dienstgang

Zeitnachweis

Sonderfunktion



# dormakaba Workforce Center

## HR Cockpit

Unsere optionalen Softwaremodule werden unter dem Begriff dormakaba Workforce Center zusammengefasst. Sie werden direkt im Webbrowser ausgeführt und benötigen keine Installation auf Ihrem Rechner. Die Erfassungsmasken von dormakaba b-comm ERP 5 sind modern, übersichtlich und sehr anwenderfreundlich gestaltet. Der Benutzer kann die Anwendung sehr schnell und intuitiv bedienen. Alle Module sind mehrsprachig verfügbar, ein großer Vorteil für international tätige Unternehmen.

Das dormakaba Workforce Center – HR Cockpit besteht aus den drei Lizenzen HR Mitarbeiter, HR Empfang und HR Manager.

### HR Mitarbeiter

Die Lizenz «HR Mitarbeiter» berechtigt den Benutzer zum Zugriff auf die Module WebTerminal und personalisierte Buchungsübersicht. Voraussetzung ist das Modul «Zeiterfassung», dessen Anzahl der Benutzer mindestens der Anzahl HR Mitarbeiter entsprechen muss. Damit hat jeder Mitarbeiter seine Zeiten stets im Blick.

### HR Empfang

Die Lizenz «HR Empfang» umfasst die Besucher- und Fremdfirmenverwaltung, die An- und Abwesenheitsübersicht und die Vergabe von Ersatzausweisen. Mit dem Paket «HR Empfang» stehen Ihren Mitarbeitern im Empfangsbereich alle notwendigen Werkzeuge zur Verfügung, um auskunftsbereit zu sein und Besucher zu empfangen.

### HR Manager

Die Lizenz «HR Manager» beinhaltet die Funktionen für «HR Mitarbeiter» und «HR Empfang». Mit der Funktion «Supervisor HR» verwalten Ihre HR-Verantwortlichen die Ressource Zeit in Ihren Teams effektiv. Denn der HR Manager hat Zugriff auf die Buchungsübersicht und die Stammdaten der ihm zugeordneten Mitarbeiter.



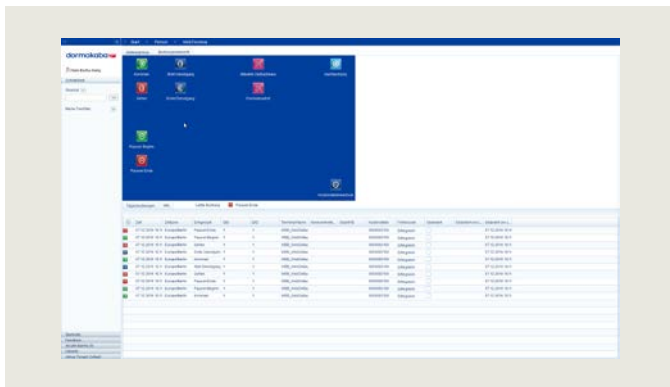


# dormakaba Workforce Center

## HR Mitarbeiter

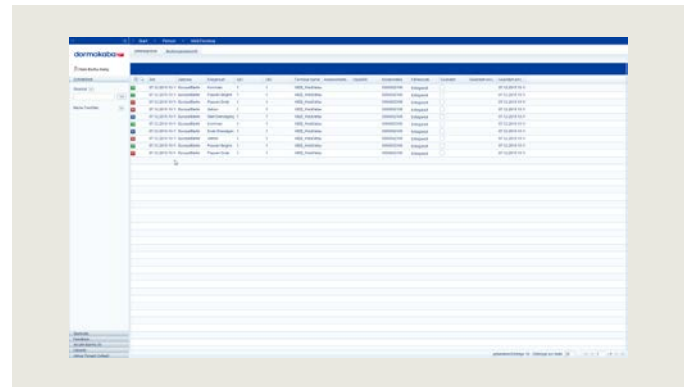
### WebTerminal: Zeiten erfassen am Rechner

Mit dem WebTerminal können Sie Ihre An- und Abwesenheitszeiten schnell, einfach und intuitiv direkt am Rechner erfassen. Im Standard stehen Ihnen die gleichen farbigen Funktionstasten wie bei den stationären Erfassungsterminals zur Verfügung. Darüber hinaus ist das WebTerminal beliebig konfigurierbar. Es können sowohl eigene Funktionen und Symbole als auch eigene Hintergrundbilder angelegt werden. Dem Mitarbeiter werden seine Zeitbuchungen und persönlichen Zeitkonten angezeigt. In Verbindung mit "dormakaba Abwesenheitsantrag" werden Vorgesetzte per E-Mail über Nachbuchungen informiert. Eine manuelle Erfassung der Nachbuchungen in Ihr Microsoft Dynamics AX-System entfällt und reduziert somit Ihre Aufwendungen.



### Booking Viewer: Buchungen auf einen Blick

In diesem Modul erhalten Sie auf einen Blick alle Ihre Buchungen von der Zeiterfassung über die Betriebsdatenerfassung bis hin zur Zutrittskontrolle.



# dormakaba Workforce Center

## HR Empfang

### Visitor Management: Besucher herzlich willkommen

Das Visitor Management ist ein Modul für die Besucher- und Fremdfirmenverwaltung. Es ermöglicht Ihnen, unabhängig von Microsoft Dynamics AX, das Verwalten von Ausweisen und Drucken von Besucherscheinen. Dadurch kann ein Betriebsfremder an der bestehenden Zeiterfassung und/oder Zutrittskontrolle im Unternehmen teilnehmen, ohne dass dessen Daten in das Microsoft Dynamics AX-System gelangen.

Übersichtlich aufgebaute Masken erlauben eine einfache und zeitsparende Erfassung. Einmal gespeicherte Daten können für weitere Besuche genutzt werden. Individuelle Reports, z. B. die Anzahl der Besucher, sind jederzeit abrufbar.

Das Modul Visitor Management bietet Ihnen:

- das Voranmelden von Besuchern durch Ihre Mitarbeiter
- das Erfassen von Besucherdaten, sobald die Besucher das Unternehmen betreten
- das Verwalten von Besucherausweisen und Erstellen von Besucherscheinen
- eine Übersicht über den Anwesenheitsstatus der Besucher
- die Ausweisverwaltung für Fremdfirmen, wie z.B. Reinigungs- bzw. Servicedienstleister

### Attendance Board: Anwesenheit auf einen Blick

Die farbcodierte Anwesenheitsübersicht zeigt auf einen Blick, welche Mitarbeiter anwesend oder abwesend sind. Anhand dieser Übersicht kann beispielsweise die Telefonzentrale immer die richtige Auskunft erteilen. Auf unerwartete Abwesenheiten kann schnell reagiert werden. Das Attendance Board ist die Basis für die Evakuierungsliste (Roll Call). In einem Notfall stellt das System den Rettungsteams Notfalllisten mit Namen und Informationen zum letzten Aufenthaltsort der vermissten Personen zur Verfügung.

# dormakaba Workforce Center HR Manager

## Supervisor HR: Buchungen unter Kontrolle

Dieses Modul erlaubt dem Vorgesetzten, HR-Buchungen seiner Mitarbeiter zu erfassen, zu korrigieren und freizugeben, bevor diese in das Microsoft Dynamics AX-System übertragen werden. Erst nach der Freigabe der Daten werden die Buchungen geladen. So gelangen Fehler erst gar nicht ins Microsoft Dynamics AX-System, was eine aufwändige Nacharbeit überflüssig macht. Außerdem hat der Vorgesetzte immer den genauen Überblick über die Anwesenheit seiner Mitarbeiter.

The screenshot displays the Supervisor HR interface. The top section shows a list of employees with columns for Name, Nachname, Personalnummer, Arbeitsnummer, Terminalbezeichnung, Anzahl Buchungen der Dienstplangruppe, Zeitungsnummer, and Buchungstermin. Below this, a detailed view for a specific employee (Name: Sabine Hofford, Personalnummer: 0000000) is shown, including a list of bookings with columns for Buchungsdatum, Zeitraum, Arbeitszeitpunkt, Kurztabelle, Status, Terminal, Terminalbezeichnung, Erstellt von, and Erstellungsdatum.

Name	Nachname	Personalnummer	Arbeitsnummer	Terminalbezeichnung	Anzahl Buchungen der Dienstplangruppe	Zeitungsnummer	Buchungstermin	Termin
Sabine	Hofford	0000000	0000000	HRB_0000000	1	Personnel	02.01.2016 11:51	Neu
		0000000	0000000	HRB_0000000	1	Personnel	02.01.2016 08:48	Neu
		0000000			0			

Buchungsdatum	Zeitraum	Arbeitszeitpunkt	Kurztabelle	Status	Terminal	Terminalbezeichnung	Erstellt von	Erstellungsdatum	Modifiziert
02.01.2016 08:48	08:00-09:00	0000000	00	0000	HRB_0000000	HRB_0000000	0000000	02.01.2016 08:48	0000000
02.01.2016 08:48	09:00-10:00	0000000	00	0000	HRB_0000000	HRB_0000000	0000000	02.01.2016 08:48	0000000

Die Lizenz HR Manager enthält alle Module aus HR Empfang und HR Mitarbeiter und zusätzlich die Funktion Supervisor HR mit Zugriff auf die Buchungsübersicht und Stammdaten.

# Betriebsdatenerfassung – Sichern Sie sich Wettbewerbsvorteile

Mit Hilfe der Betriebsdatenerfassung können Sie Ihre Kostenstrukturen und Produktionsabläufe durchleuchten und konstant optimieren. Als Unternehmen möchten Sie immer aktuell wissen, wie Ihre Fertigung ausgelastet ist, wo Sie bei Ihren Aufträgen stehen und was Sie die einzelnen Aufträge kosten. Dazu benötigen Sie exakte Zahlen. Diese Daten liefert Ihnen ein BDE-System.

Erfasst werden sämtliche relevanten Auftragsdaten, die dem Microsoft Dynamics AX-System zeitnah zur Verfügung gestellt werden. Damit vermeiden Sie doppelte Erfassung und Pflege von Daten. Auswertungen im Microsoft Dynamics AX-System sorgen für fortlaufende Transparenz.

Melden auf  
Standard-  
vorgang  
TRS Web  
Terminal





# Mit Betriebsdatenerfassung effizienter

dormakaba b-comm ERP 5 – Microsoft Dynamics AX ist ein modular aufgebautes Subsystem für die Auftragsdatenerfassung. Die im Unternehmen anfallenden Betriebsdaten werden am dormakaba Terminal erfasst, in dormakaba b-comm ERP 5 verprobt und an Microsoft Dynamics AX übergeben. Die Übergabe erfolgt über eine von dormakaba entwickelte und in AX integrierte Webservice Schnittstelle. Das System bietet komfortable und einfache Dialoge, die auf den Mitarbeiter zugeschnitten sind und nur eine sehr kurze Einarbeitungszeit benötigen. So werden Erfassungszeiten minimiert und Fehleingaben vermieden.

Durch die laufende Synchronisation wird eine hohe Datensicherheit gewährleistet und die Daten sind im ERP-System stets aktuell. Dabei findet die Datenpflege und Kalkulation ausschließlich in Dynamics AX statt. Bereits in der Grundversion unterstützt dormakaba b-comm ERP 5 eine Vielzahl von Buchungsmöglichkeiten.

## Die dormakaba Lösung umfasst

- Auftrag Bearbeitung – Start, Ende, Unterbrechung
- Auftrag Mengenmeldung
- Auto-Start-Stopp-Funktion
- Erfassen der Kommen-/Gehen-Zeiten mit und ohne Grund
- Pausenerfassung
- Buchen von Wechselcodes
- Anzeige von persönlichen Zeitkonten
- Rückmeldung auf Fertigungsaufträgen
- Rüstzeiten
- Bearbeitungszeiten
- Gutmengen
- Arbeitsplatzwechsel
- Projektzeiterfassung
- Rückmeldungen auf indirekte Aufträge
- Kopplung Zeiterfassung / BDE
- Erweiterte Mitarbeiter-Stammdaten
- Zutrittskontrollgruppe für die Steuerung von Zutrittsberechtigungen in dormakaba b-comm ERP 5
- Zeitereignisgruppe für die Festlegung von Buchungsarten an dormakaba Terminals
- Terminalgruppe für die Definition von generellen Berechtigungen an dormakaba Terminals
- Frei editierbare Terminaldialoge mittels grafischem Editor
- Mehrsprachigkeit

## Ihre Vorteile auf einen Blick

- Erhöhung der Transparenz in der Fertigung
- Zu jeder Zeit aktuelle Informationen über Auftragsfortschritt und Auftragsstatus
- Verbesserungen im Produktionsprozess
- Kürzere Durchlaufzeiten
- Minimierung von Gemeinkosten und Leerzeiten
- Bessere Liefertreue und Erhöhung der Kundenzufriedenheit
- Präzise Daten für Kalkulationen

# Was unsere Module für Betriebsdatenerfassung leisten

**Neben dem beschriebenen Standardumfang steht eine ganze Palette nützlicher Module ergänzend zur Verfügung, die Ihr BDE-System noch effektiver machen.**

## Das Modul Melden auf Standardvorgang

### **Leerlaufzeiten zuordnen**

Damit erfassen Sie automatisch «nicht belegte Zeiten» eines Mitarbeiters. Diese werden auf einen für ihn definierten Gemeinkostenauftrag gebucht. Sie bestimmen, ab wann nicht belegte Zeiten ermittelt werden sollen. Überschreitet der Mitarbeiter die eingestellte Zeitspanne zwischen Kommen und Auftragsstart bzw. Auftragsende und erneutem Auftragsstart, wird die nicht produktive Zeit auf den hinterlegten Gemeinkostenauftrag gebucht.

So werden Leerlaufzeiten automatisch zugeordnet und mit einem Vorgang «gefüllt». Dadurch erhalten Sie eine größtmögliche Übereinstimmung von gebuchten Auftragszeiten mit der tatsächlichen Anwesenheitszeit des Mitarbeiters.

## Das Modul TRS WebTerminal

### **TRS WebTerminal BDE: Daten erfassen am Rechner**

Mit dem TRS WebTerminal BDE können Mitarbeiter bequem an ihrem PC-Arbeitsplatz Arbeitsgänge an- und abmelden. Mit ihr lassen sich Auftragsdaten direkt in einer Maske erfassen und ins dormakaba b-comm ERP 5 System rückmelden. Vom System werden die so erfassten Daten wie die an stationären Terminals gebuchten Daten behandelt und weiterverarbeitet.



# Zutrittskontrolle – Damit Sie sicher sind

**Wer hat wo, wann und wie lange Zutritt? Wie kann ich sicherstellen, dass in bestimmten Unternehmensteilen nur ausgewählte Personen Zutritt haben?**

Sicherheitsaspekte und ein einheitliches Berechtigungsmanagement gewinnen in den Unternehmen immer mehr an Bedeutung. Durch den Einsatz der Zutrittskontrolle von dormakaba steuern Sie den kontrollierten Zugang zum Firmengelände, zu Gebäuden und Räumen. Wir bieten Ihnen zur passenden Hardware die dazugehörige Lösung. Alle Produkte lassen sich intelligent kombinieren und problemlos in Ihr Microsoft Dynamics AX-System integrieren.

Kaba exos  
9300

Kaba exos  
Connector





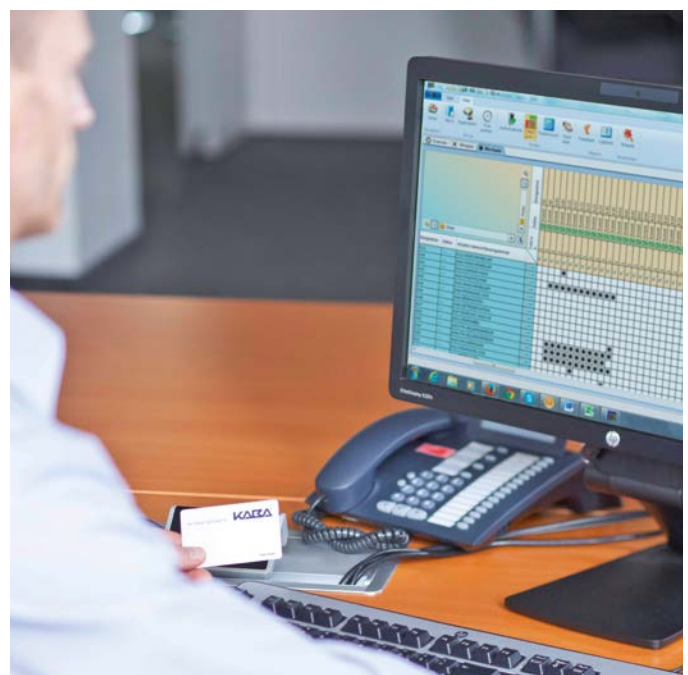
# Was unsere Module für die Zutrittskontrolle leisten

## **Kaba exos 9300: Umfassendes Zutrittsmanagement**

Möchten Sie die Zutrittskontrolle außerhalb von Microsoft Dynamics AX organisieren, dann steht Ihnen das Zutrittsmanagementsystem Kaba exos 9300 zur Verfügung. Kaba exos 9300 ist ein integriertes Zutrittsmanagementsystem, das Sicherheit ganzheitlich betrachtet. Damit wird es Ihnen ermöglicht, alle Zutrittsrechte flexibel von einem zentralen Standort oder auch von mehreren Standorten aus zu koordinieren und einfach zu verwalten. Das System bietet eine Vielfalt an skalierbaren und intelligenten Modulen, die sich leicht an Ihre spezifischen Bedürfnisse anpassen lassen, einschließlich Autorisierungsmanagement, Besuchermanagement, Parkplatzmanagement und vieles mehr.

## **Kaba exos Connector: Einfacher Datenaustausch**

Diese Schnittstelle stellt Ihnen für Ihr Kaba exos Zutrittsystem die Microsoft Dynamics AX-Stammdaten für die Validierung von Zutrittsbuchungen zur Verfügung. Für die Entgegennahme der Stammsätze und Salden sorgt ein Webservice. So ist das Kaba exos Zutrittsystem jederzeit in der Lage, Stammsätze von dormakaba b-comm ERP 5 zu übernehmen und zu verarbeiten. Andererseits übernimmt die Schnittstelle die Buchungen aus den Terminals, um sie in der dormakaba b-comm ERP 5 Lösung zu verproben.



# Unsere Dienstleistungen – Basis für eine gute Partnerschaft

**Unser Ziel ist es, Sie mit einem umfassenden Angebot an Dienstleistungen durch eine langfristige Partnerschaft zu begleiten: vom Erstkontakt über die Beratung bis hin zur Planung und termingerechten Umsetzung Ihres Projekts.**

## Organisationsberatung

Bei der Ausarbeitung einer Gesamtlösung beraten wir Sie entsprechend Ihren individuellen Anforderungen.

## Projektierung

Wir bieten Ihnen das Know-how, das die Realisierung eines umfassenden, vielleicht auch internationalen Projektes erfordert. Wir begleiten Sie von der Installationsbegehung, der Empfehlung von Organisationsstrukturen bis hin zur Planung von Projektfortschritten für eine termingerechte Umsetzung.

## Installation und Inbetriebnahme

Unsere Techniker installieren bei Ihnen die Terminals, implementieren die Microsoft Dynamics AX-Schnittstelle, führen das Customizing durch und nehmen das System in Betrieb. Ihre Mitarbeiter werden über die Zusammenhänge informiert und eingearbeitet. Nach erfolgreichem Abschluss der Testläufe wird das Gesamtsystem übergeben.

## Schulungen

Wir bieten Ihnen ein umfassendes Schulungsangebot über die Technik und Anwendung von Terminals, die Kommunikationssoftware dormakaba b-comm ERP 5 – Microsoft Dynamics AX sowie die zusätzlichen Module. Selbstverständlich erstellen wir einen individuellen Schulungsplan für Sie.

## Wartung

Für die Wartung der Installationen verfügen wir über eine flächendeckende Serviceorganisation. Gut ausgebildete Techniker stehen mit garantierten Reaktionszeiten vor Ort zur Verfügung. Weltweit gewährleisten wir die Betreuung der Kunden durch eigene Firmen und Servicepartner vor Ort. Ein Ersatzteileexpress und Reparaturservice sorgt für die Minimierung von Stillstandszeiten.

## Hotline-Service

Unsere Hotline freut sich auf Ihre Fragen zu unseren Produkten sowie der Microsoft Dynamics AX-Schnittstelle. Eine schnelle und qualifizierte Antwort sichert Ihnen eine stabile und hochverfügbare Anlage.

## Unsere Dienstleistungen

- Organisationsberatung
- Projektierung
- Installation und Inbetriebnahme
- Schulung
- Wartung
- Hotline-Service

dormakaba  
Deutschland GmbH  
DORMA Platz 1  
58256 Ennepetal  
T: +49 2333 793-0  
F: +49 2333 793-49 50  
[www.dormakaba.com](http://www.dormakaba.com)