



# **MATRIX ONE:** die Zutrittslösung „out-of-the-box“ für kleine und mittelständische Unternehmen

Einfach  
Sicher  
Browserbasiert

# MATRIX ONE:

## eine Zutrittslösung ganz nach Ihren Vorstellungen

MATRIX ONE ist die sichere Zutrittslösung, die perfekt an die Bedürfnisse kleiner und mittelständischer Unternehmen angepasst ist. Sie profitieren jederzeit von einem rundum einfachen System, sowohl in Bezug auf die Installation als auch auf die Bedienung: Innerhalb kürzester Zeit ist die „out-of-the-box“-Lösung eingerichtet und die moderne Oberfläche lässt sich intuitiv bedienen. MATRIX ONE wird vor Ort auf einem PC oder Server installiert, ist vollständig browserbasiert und passt sich automatisch an die Grös-

se des Browserfensters an. Sobald es installiert ist, kann MATRIX ONE von jedem berechtigten Rechner in Ihrem Netzwerk aus erreicht werden. Das System wird von uns bereits vorkonfiguriert, es ist also innerhalb kurzer Zeit in Ihrem Haus einsatzbereit, da Sie nicht alles individuell einstellen und anpassen müssen. Sie legen lediglich die Zutrittsmedien an und profitieren umgehend von der sicheren, einfachen und browserbasierten Zutrittslösung.

Kleine und mittelständische Firmen brauchen eine Zutrittslösung, die einfach und schnell in Betrieb geht. Als „out-of-the-box“-Lösung lässt sich MATRIX ONE in kürzester Zeit einrichten und ganz einfach über den Browser bedienen.

Mehr Infos unter  
[www.dormakaba.de/matrixone](http://www.dormakaba.de/matrixone)





# Fragen und Antworten rund um MATRIX ONE

## **Für wen ist MATRIX ONE geeignet?**

Das System eignet sich perfekt für kleine und mittelständische Unternehmen. Zum Beispiel:

- Handwerksbetriebe
- Arztpraxen
- Apotheken
- Handelsunternehmen
- Rechtsanwaltskanzleien
- Steuerberater
- Verwaltungen
- Dienstleistungsunternehmen (z. B. Werbeagenturen)

## **Welche Vorteile bietet MATRIX ONE Security-Managern?**

- Ausgefeiltes Rollenkonzept definiert ganz einfach die Verantwortlichkeiten zwischen den Fachabteilungen
- Keine doppelte Datenhaltung bei Zutritt durch integriertes System
- Die Revisionsfähigkeit erstreckt sich auf alle Definitionen der Systemparametrierung

## **Welche Vorteile bietet MATRIX ONE IT-Managern?**

- Minimaler Aufwand, da browserorientiertes System
- Keine Installationsaufwendungen für Bedienstationen
- Einsatzmöglichkeit auch bei Virtualisierung
- Unterstützung aller gängigen Standards wie z.B. TCP/IP, SSL, LDAP
- Leicht administrierbare Schnittstellen zu Fremdsystemen

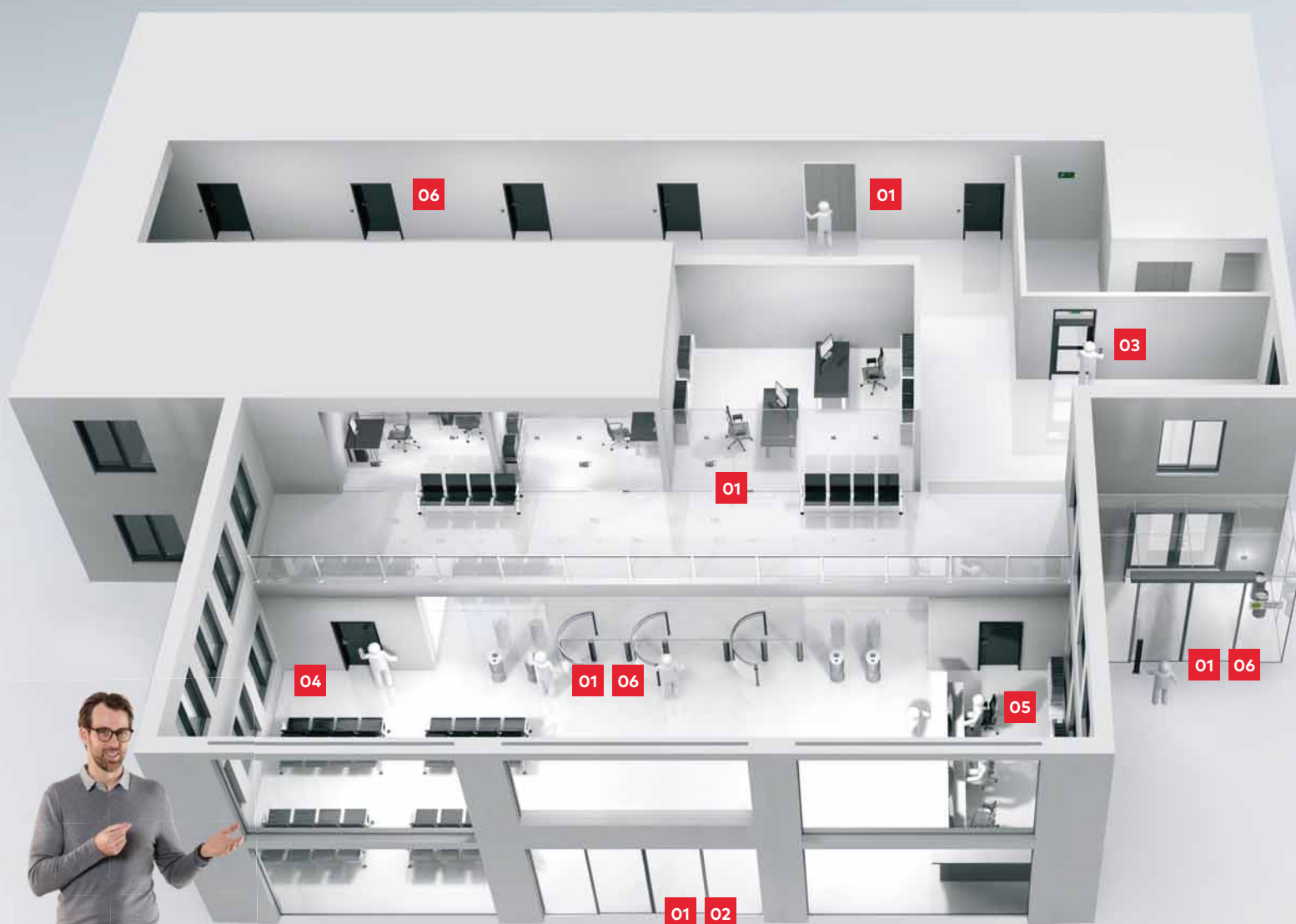
## **Welche Vorteile bietet MATRIX ONE Systemadministratoren?**

- Schnell und leicht auffindbare Dialoge für Standardarbeiten mittels Favoritenkonzept
- Bedienung mittels Browser im gewohnten Konzept
- Aussagekräftige Auswertungen mit individueller Anpassungsmöglichkeit

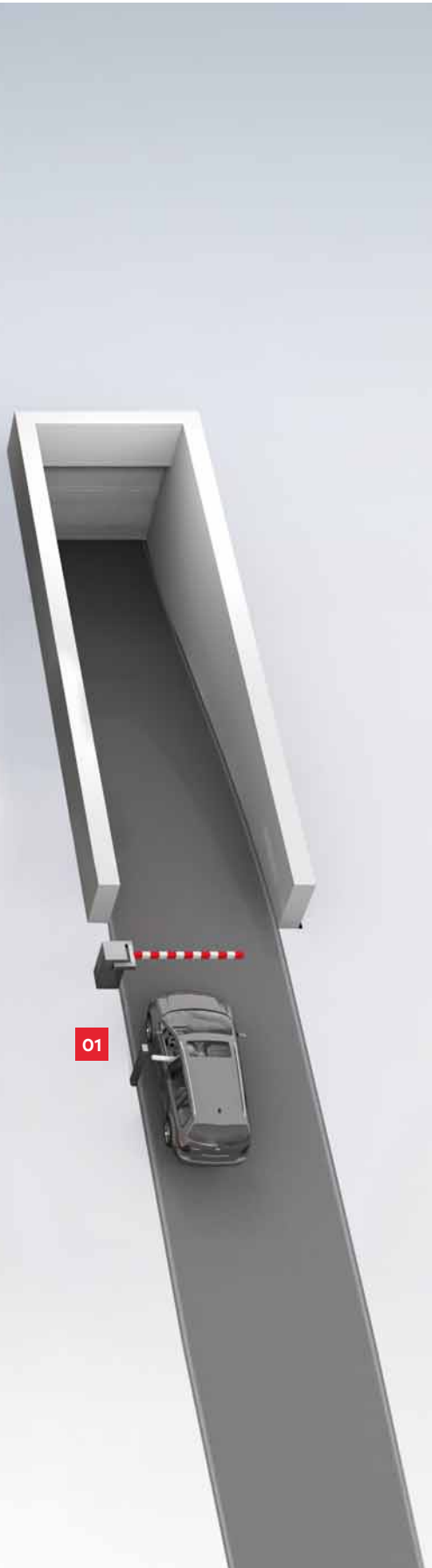
## **Welche Vorteile bietet MATRIX ONE Anwendern?**

- Schnelle Reaktionszeit bei Buchungen
- Transparenz durch Infoportal, das im Browser aufgerufen wird
- Workflows für die Beantragung von Korrekturen und Abwesenheiten

# Die Lösung für Ihren Zutritt



Wie oft werden in Ihrem Unternehmen täglich wie viele Türen geöffnet? Und vor allem: von wem? Mit MATRIX ONE fällt Ihnen die Beantwortung dieser Fragen leicht. Sie regeln zukünftig ganz einfach und sicher, wer bei Ihnen wo, wann und wie Zutritt hat – oder eben nicht.



**01**  
**Zutrittsfunktionalität**

- Personalsatz
- Schliessplan
- Zutrittsprofile
- Einzelberechtigungen
- Zutrittswochenpläne
- Zutrittstagesprogramme
- Raumzonen



**02**  
**Türstatusüberwachung und Meldeaktionen**

- Eingangskontakte zur Steuerung und Überwachung
- Definition der Entriegelungsimpulsdauer
- Erlaubte Türöffenzzeit und Alarmdauer
- Versand einer E-Mail-Benachrichtigung



**03**  
**Schnittstelle zu einer Einbruchmeldeanlage**

- Scharf-/Unscharfschaltung zu EMA per Schnittstelle
- Deaktivierung der Zutrittsleser möglich



**04**  
**Alarmonitor und Kamera**

- Farbliche Darstellung von Alarmen
- Grafische Darstellung von Alarmen im Lageplan
- Protokollierung



**05**  
**Besuchermanagement**

- Administration aller Besucher
- Voranmeldefunktion für Mitarbeiter (Self Service)
- Besuchererfassung
- Ausweismanagement



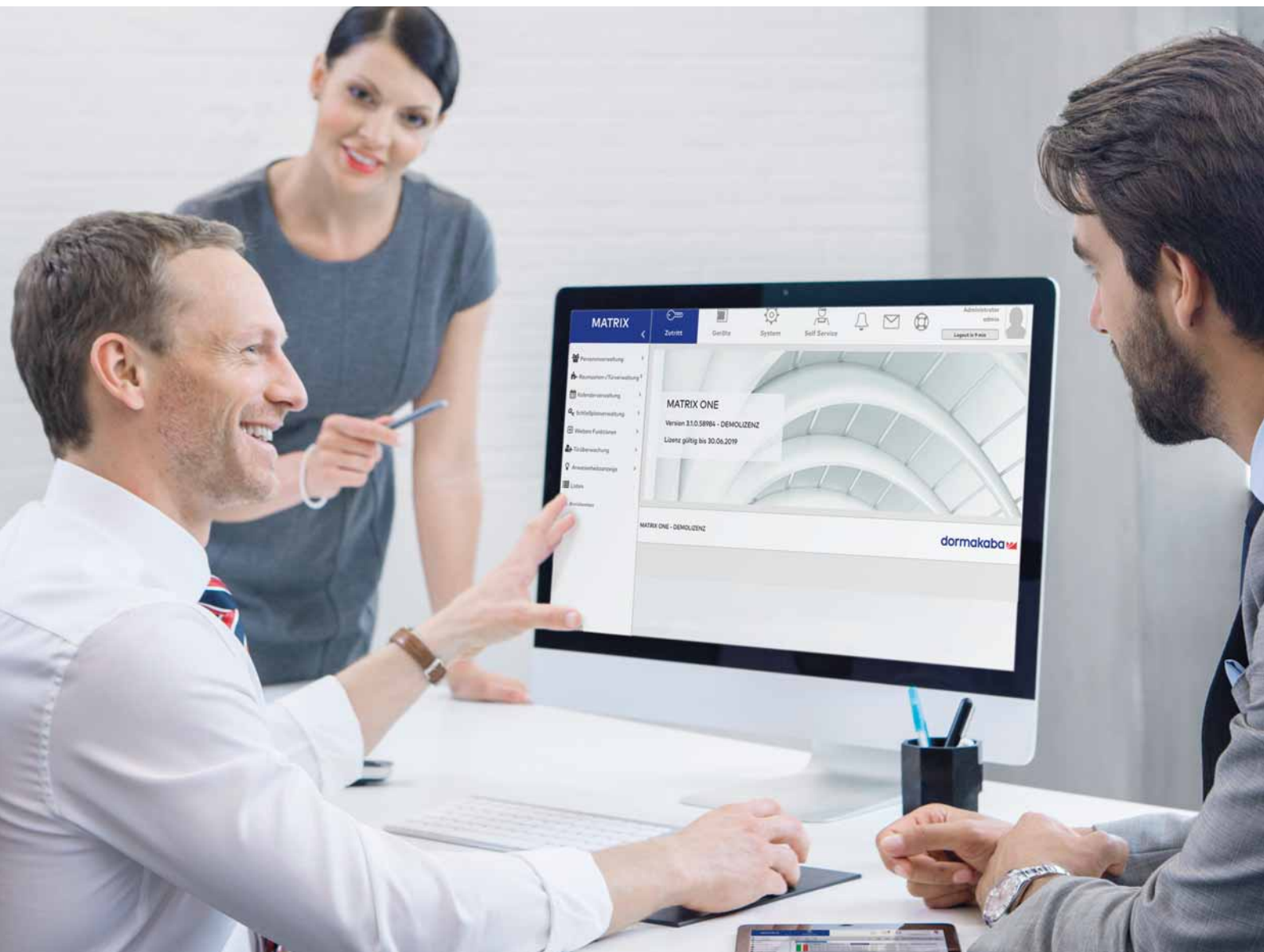
**06**  
**Freie Wahl der Betriebsarten**

- Online
- Wireless online
- Whitelist
- Access on Card
- Mischbetrieb



# Die einfache Lösung

MATRIX ONE umfasst die wichtigsten Anforderungen kleiner und mittelständischer Unternehmen. So kann es ohne umfassende Adaptionen und Anpassungen direkt eingesetzt werden. Wenn die Hardware angeschlossen und konfiguriert ist, erfolgt die Inbetriebnahme innerhalb kürzester Zeit. Sie sparen so ganz einfach Kosten, Zeit und Personal.



# Die sichere Lösung

MATRIX ONE wird auf einem PC oder Server installiert und komplett von Ihnen verwaltet. So behalten Sie jederzeit die Kontrolle über Ihre Zutrittslösung. Darüber hinaus entspricht das System den neusten Normen für die Zutrittskontrolle. Es können folgende Anforderungen umgesetzt werden:

## Online:

Die Zutrittspunkte sind verdrahtet und über ein Netzwerk mit dem Zutrittssystem oder der Zutrittskontrollzentrale (ZKZ) verbunden. Neue Zutrittsrechte werden über das Netzwerk in Echtzeit an die Zutrittspunkte geschickt.

## Wireless online:

Die Zutrittspunkte sind mit dem Zutrittssystem über Funk verbunden. Die Ereignisse können direkt an das System übertragen oder vom System abgefragt werden. Zutrittsrechte können so innerhalb von Sekunden vergeben oder entzogen werden.

## Whitelist:

Die Zutrittspunkte sind nicht verdrahtet und die Zutrittsrechte sind in der Komponente gespeichert. Die Berechtigungen werden vor Ort mit einem Programmier 14 60 in die Komponenten geladen.

## Access on Card:

Die Zutrittspunkte sind nicht verdrahtet, und die Verbindung zwischen dem Zutrittssystem und der Türkomponente wird über den Ausweis hergestellt. Die Zutrittsrechte werden an zentralen Online-Lesern auf den Ausweis geschrieben. Das erspart eine aufwändige, verdrahtete Infrastruktur. Der Batteriestatus einer Komponente kann über den Ausweis ins System übertragen werden.

## Systemübersicht



Desktop-PC



Laptop



Tablet



Smartphone

## MATRIX ONE

### Online



Zutrittsmanager



Erfassungseinheiten

### Wireless online



Wireless Gateway



Digitalzylinder



c-lever  
Beschlüge

### Whitelist und Access on Card



Digital-  
zylinder



Remoteleser



MATRIX AIR  
Beschlüge



c-lever  
Beschlüge

# Die browserbasierte Lösung

MATRIX ONE wird über die moderne, intuitive und mehrsprachige Browseroberfläche bedient. Auf den zugreifenden PCs, Tablets und Smartphones muss keine Software installiert und somit auch später nicht aktualisiert werden. Dabei ist das System einfach erlernbar, passt sich automatisch an die Größe des Browserfensters an und lässt sich somit auch effektiv in dezentralen Organisationen einsetzen – egal ob per Tablet, Smartphone oder PC. Einmal auf Ihrem Server installiert, ist das vollständig browserbasierte System von jedem Rechner in Ihrem Netzwerk aus erreichbar. All das erleichtert die Bedienung, Installation und Wartung.

The image shows a man in a grey sweater and glasses standing in front of three devices displaying the MATRIX ONE web application. The devices are a large monitor, a tablet, and a smartphone. The monitor displays the full desktop version of the application, which includes a navigation menu on the left and a main content area with search filters and a table of personnel data. The tablet and smartphone show the application scaled to fit their screens. The man is gesturing towards the devices, indicating the multi-device compatibility of the solution.

Name	Vorname	Abteilung	Personalnummer	Ausweisnummer	Ausweisbeschriftung	Gesperrt	Löschen
<input type="checkbox"/>	Ackreiter	Thorsten	1	9001	001	<input type="checkbox"/>	<input type="checkbox"/>
<input type="checkbox"/>	Hochmeyer	Gertrud	2 - Produktion	4301	301	<input type="checkbox"/>	<input type="checkbox"/>
<input type="checkbox"/>	Laroy	Fabienne	1 - Verwaltung	9011	011	<input type="checkbox"/>	<input type="checkbox"/>
<input type="checkbox"/>	Martin	Eric	1 - Verwaltung	9002	002	<input type="checkbox"/>	<input type="checkbox"/>
<input type="checkbox"/>	Martina	Johanna	1 - Verwaltung	3		<input type="checkbox"/>	<input type="checkbox"/>





# Alle Vorteile auf einen Blick

## **Einfach**

- Nutzung der vorhandenen Infrastruktur
- Schnelle Installation
- Intuitive Bedienung
- Effektive Implementierung in Ihrer Firmenorganisation
- Keine Spezialisten und Schulungen erforderlich

## **Sicher**

- Zuverlässiges Gewähren und Verweigern von Zutritt
- Entspricht der neuen Zutrittsnorm EN 60839-11-1, Sicherheitsgrad 2
- Alle Daten bleiben in Ihrem Netzwerk

## **Browserbasiert**

- Bedienung per Browser, egal ob via Tablet, Smartphone oder PC in Ihrem Netzwerk
- Automatische Anpassung an Browserfenster
- Moderne, mehrsprachige Browseroberfläche
- Immer aktuell – kein Update der Software auf den Clients erforderlich

## **Weitere Vorteile**

- Geringer Kosten-, Zeit- und Personalaufwand
- Unterstützung der Betriebsarten offline, Access on Card und online
- Günstige Einstiegerlizenzen, jederzeit erweiterbar auf bis zu 250 Mitarbeiter
- Demolizenz für eingeschränkte Mitarbeiterzahl
- Fernöffnung

## **Erweiterte Zutrittsfunktionen**

- Besucherverwaltung
- Türstatusüberwachung
- Alarmmanagement
- Scharf-/Unscharfschalten einer vorhandenen Einbruchmeldeanlage

# Komponenten

Mit MATRIX ONE verfügen Sie über eine grosse Auswahl an unterschiedlichen Komponenten.



## Erfassungseinheit 90 00

Die Erfassungseinheit 90 00 bietet Freiheit im Design: Sie kann in individuelle oder bauseitig gestellte Gehäuse eingebaut werden. Die Komponente passt in viele europäische Schalterabdeckungen (z. B. Jung, Gira, Merten, Feller, etc.). Für Siedle bieten wir individuelle Einbauförm an.



## Erfassungseinheiten 90 01 und 90 02

Die Erfassungseinheit 90 01 besitzt ein innovatives Design und zeichnet sich durch ihre kompakte Form aus. Die Erfassungseinheit 90 02 mit verschleissfreier PIN-Tastatur ist im Innen- oder geschützten Aussenbereich einsetzbar.



## Erfassungseinheit 90 04

Die Erfassungseinheit 90 04 zeichnet sich durch ihre schlanke, kompakte Form aus. Die Erfassungseinheit kann direkt an Türrahmen aus Metall, Holz oder Kunststoff montiert werden. So fügt sie sich dezent und harmonisch in moderne Gebäudestrukturen ein. Wasserdicht und wetterfest ist das Gerät auch gut für den Aussenbereich geeignet.



## c-lever compact

Der Beschlag ist die flexible elektronische Lösung, ersetzt den mechanischen Drücker und ist völlig unabhängig vom Zylinder. Daher erübrigt sich in den meisten Fällen ein Schlosswechsel.



## c-lever

Der erprobte und bewährte c-lever zeichnet sich durch sein klassisches Design und seine Benutzerfreundlichkeit aus. Er passt zu praktisch allen gängigen Einsteckschlössern, so dass es in den meisten Fällen nicht notwendig ist, das Schloss zu ersetzen.



## Digitalzylinder

Seine energieeffiziente Elektronik erkennt die RFID-Zutrittsmedien, prüft deren Berechtigung und gibt Türen zur Öffnung frei. Verschiedene Ausführungen bieten für jede Türsituation die optimale Lösung.



## Zutrittsmanager 92 00

Der Zutrittsmanager 92 00 ist eine leistungsfähige Steuerung, die je nach Systemlösung bis zu vier Türen verwaltet und steuert. Über digitale Ein- und Ausgänge wird die gewünschte Art der Steuerfunktion oder das Alarmmanagement realisiert.



## Zutrittsmanager 92 30

Der Zutrittsmanager 92 30 ist für Einzeldurchgänge optimiert. Zwei Erfassungseinheiten können direkt angeschlossen werden. Strom erhält er über das Netzkabel. Sein diskretes Design fügt sich harmonisch in jede Gebäudestruktur ein.



## Wireless Gateway 90 40

Zutrittsberechtigungen können sekundenschnell erteilt oder entzogen werden und wirken sich sofort aus.

# Ganzheitliche Lösungen für umfassende Sicherheit

Neben MATRIX ONE bieten wir zahlreiche weitere Zutrittslösungen und -systeme für höhere Sicherheit, effizientere Organisation und transparentere Prozesse.

Dazu kommen Zutrittsanlagen wie Rundschiebetüren, Lösungen für die Fluchtwegsicherung oder auch Türschliesstechnik.

Weitere  
Lösungen von  
dormakaba



**TMS Fluchtwegsicherung**



**Gleitschienentürschliesser**

**dormakaba Deutschland GmbH**

DORMA Platz 1  
D-58256 Ennepetal  
T +49 2333 793-0  
F +49 2333 793-4950  
vertriebsinnendienst@  
dormakaba.com  
www.dormakaba.com

**dormakaba Austria GmbH**

Ulrich-Bremi-Strasse 2  
A-3130 Herzogenburg  
T +43 2782 808-0  
F +43 2782 808-5505  
office.at@dormakaba.com  
www.dormakaba.at

**dormakaba Schweiz AG**

Lerchentalstrasse 2a  
CH-9016 St. Gallen  
T +41 848 85 86 87  
info.ch@dormakaba.com  
www.dormakaba.ch