

PRÜFZEUGNIS Nr. 120003972.10-02

1. Ausfertigung

Auftraggeber

DORMA GmbH und Co. KG
 Dorma Platz 1
 D-58256 Ennepetal

Auftragsdatum:

06.12.2011

Eingang der Probe:

14.12.2011

Datum der Prüfung:

14.12.2011 bis
 14.03.2012

Auftrag

Prüfung von elektrisch betriebenen Feststellvorrichtungen für Feuer- und Rauchschutztüren nach DIN EN 1155: 2003-04 (Deutsche Fassung EN 1155:1997+A1:2002).

Beschreibung der Proben

Elektrisch betriebene Freilaufvorrichtungen „DORMA ITS 96 FL“ mit Gleitschiene G96 N20 bzw. G96 N und Schmiede- bzw. Stanzhebel und Freilauffunktion. Die Montage der Türschließer erfolgt gemäß Anlagen 1-4 und 9-13.

Beschreibung der Prüfung und Prüfungsergebnisse

Siehe Prüfbericht Nr. 120003972.10-01.

Beurteilung der Prüfergebnisse und Klassifizierung

Die elektrisch betriebenen Freilaufvorrichtungen „DORMA ITS 96 FL“ entsprechen der DIN EN 1155: 2003-04 und sind gem. Abs. 4 wie folgt zu klassifizieren:

	Montageart	Klassifizierungsschlüssel					
DORMA ITS 96 FL	Normalmontage gemäß Anlage 1 bis 4 und 9 bis 13	3	8	6 3	1	1	4

Die Freilaufvorrichtungen „DORMA ITS 96 FL“ dürfen bei Montage im Gangflügel auch in Verbindung mit Schließfolgeregelungen „DORMA G96 GSR“ und „DORMA G96 GSR-EMF“ verwendet werden. Die bauaufsichtlichen Bestimmungen zur Verwendung von Feststellanlagen an Feuerschutzabschlüssen sind zu beachten.

Dortmund, den 16.03.2012

Im Auftrag

Jansen

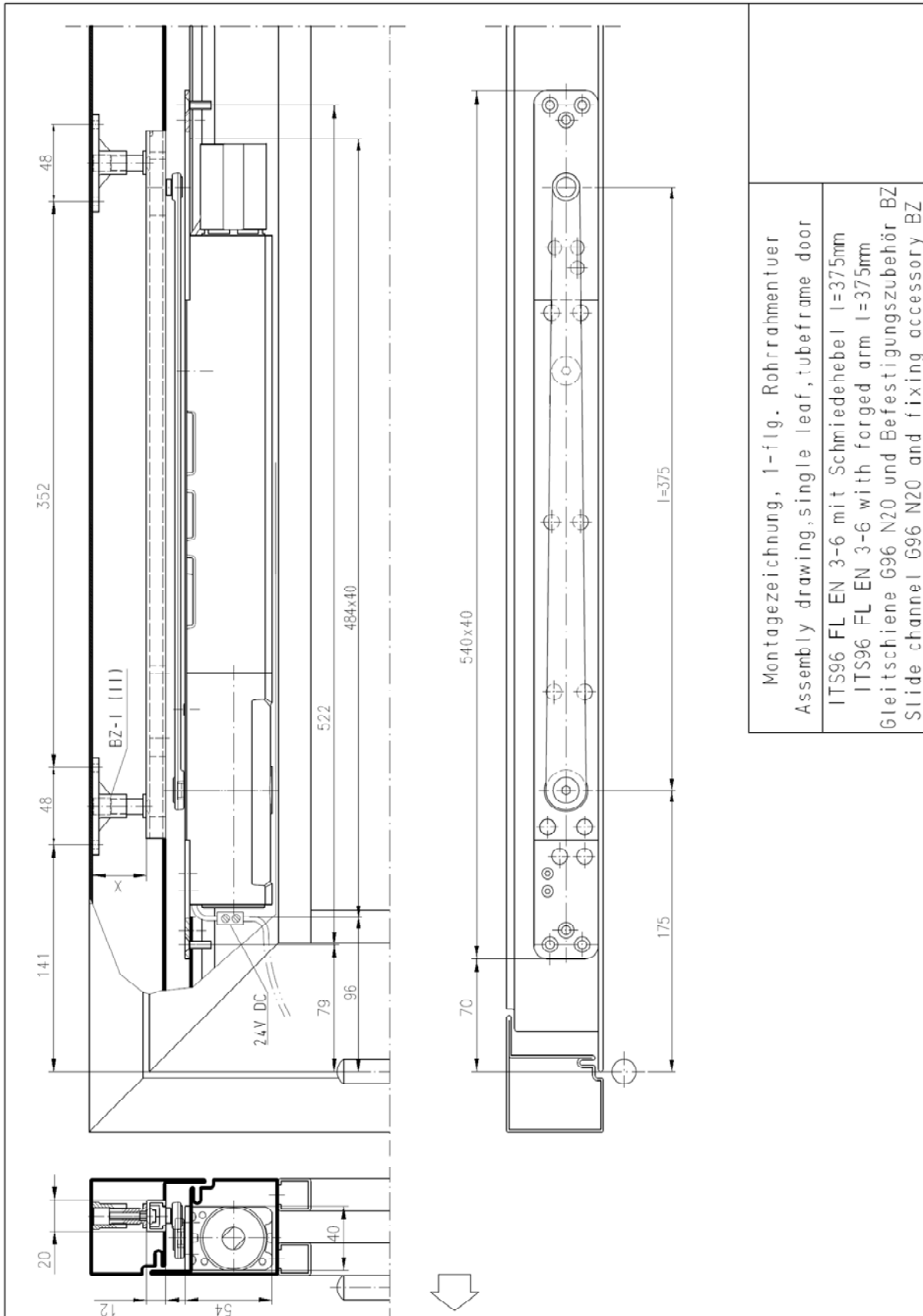


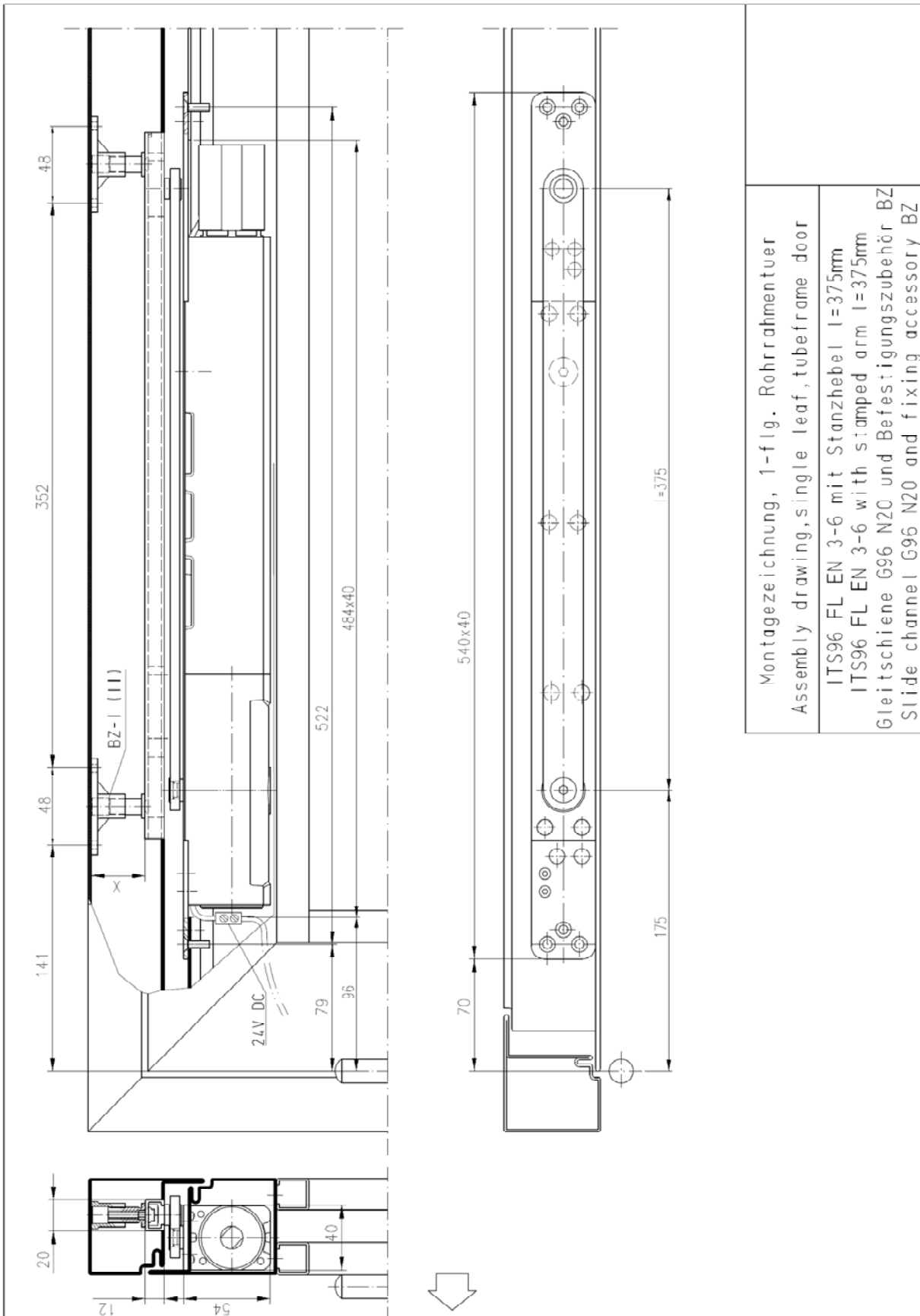
Th. Meinks

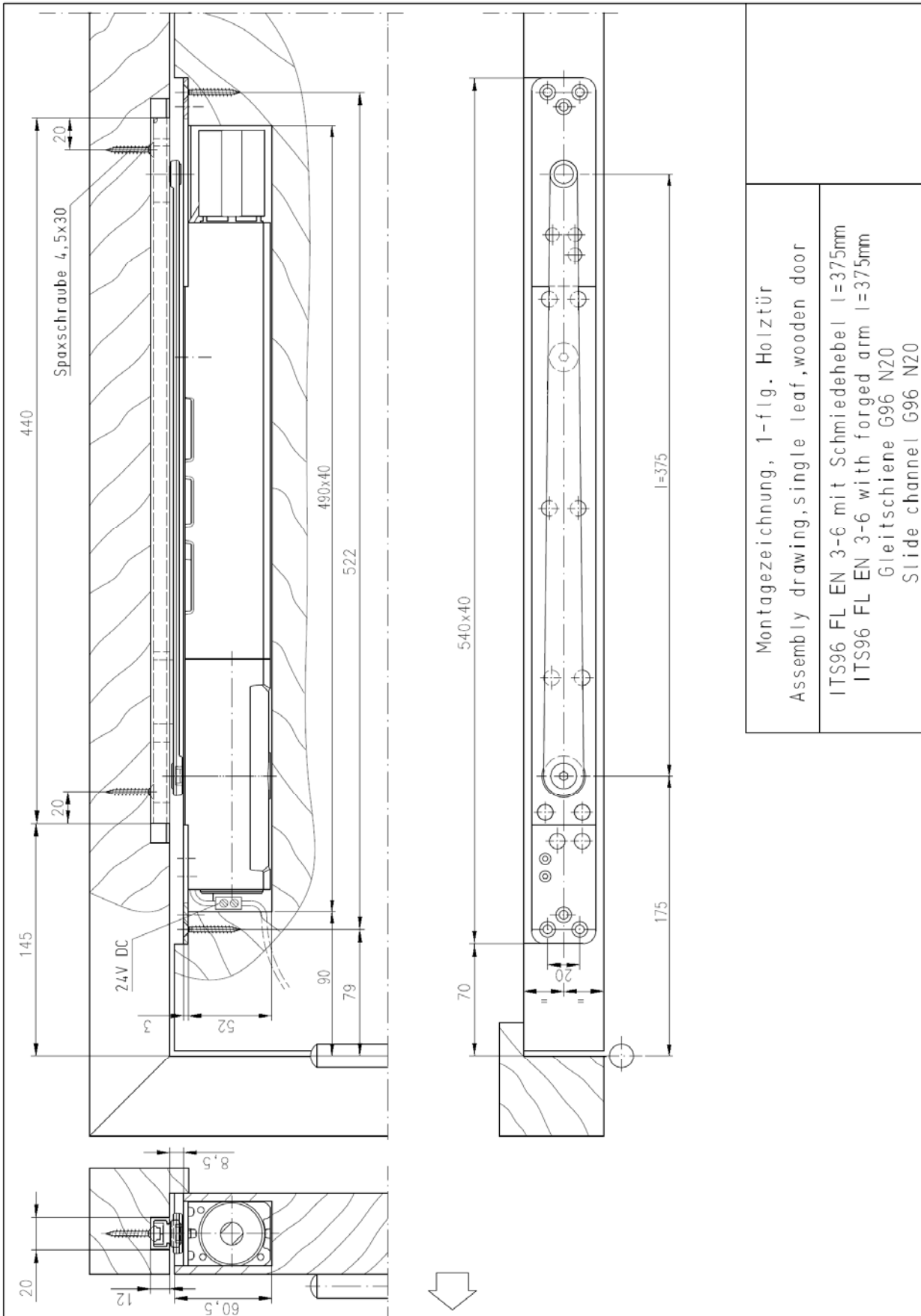
H. Jansen
 Leiter der Prüfstelle

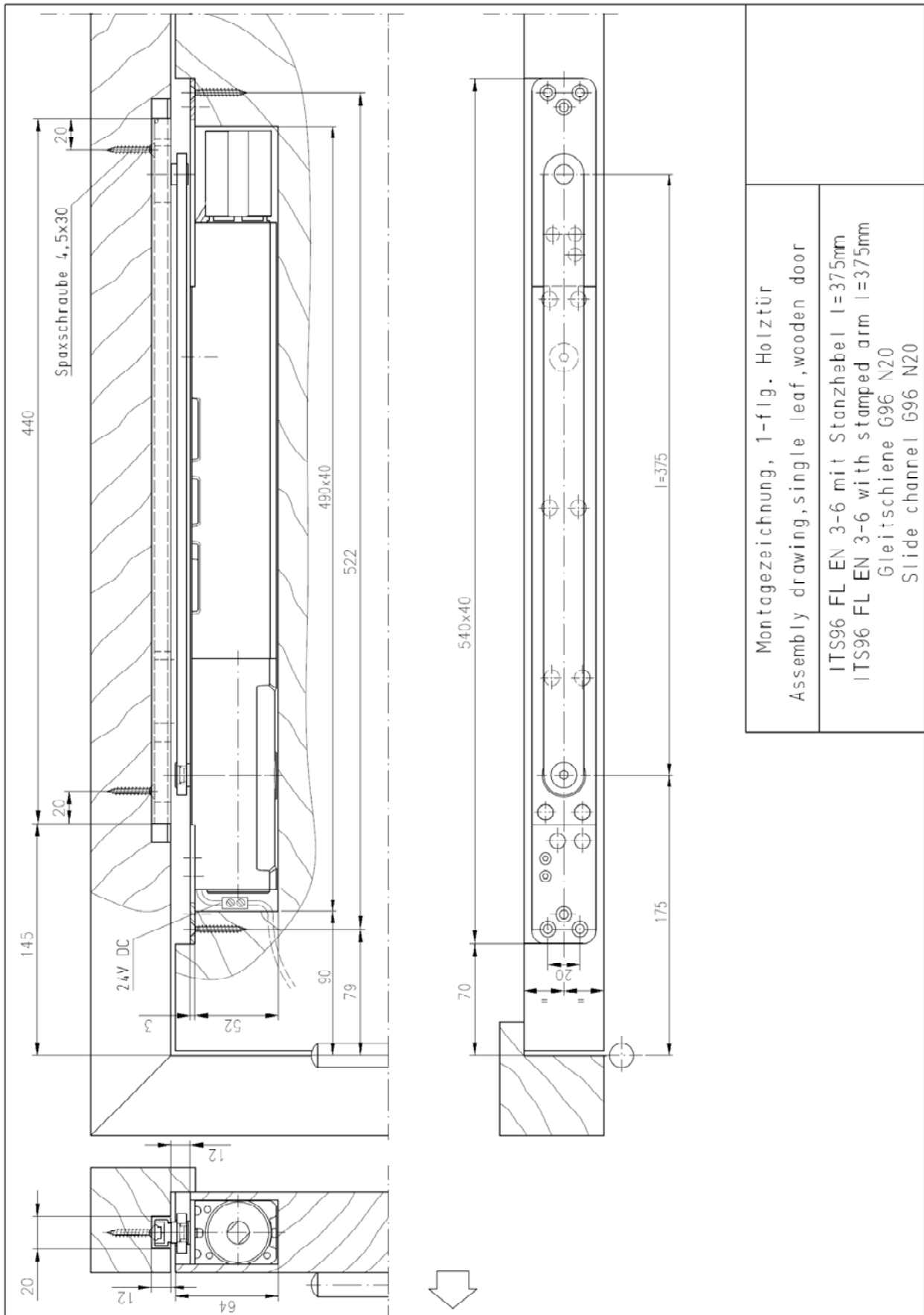
Th. Meinks
 Technischer Amtsinspektor

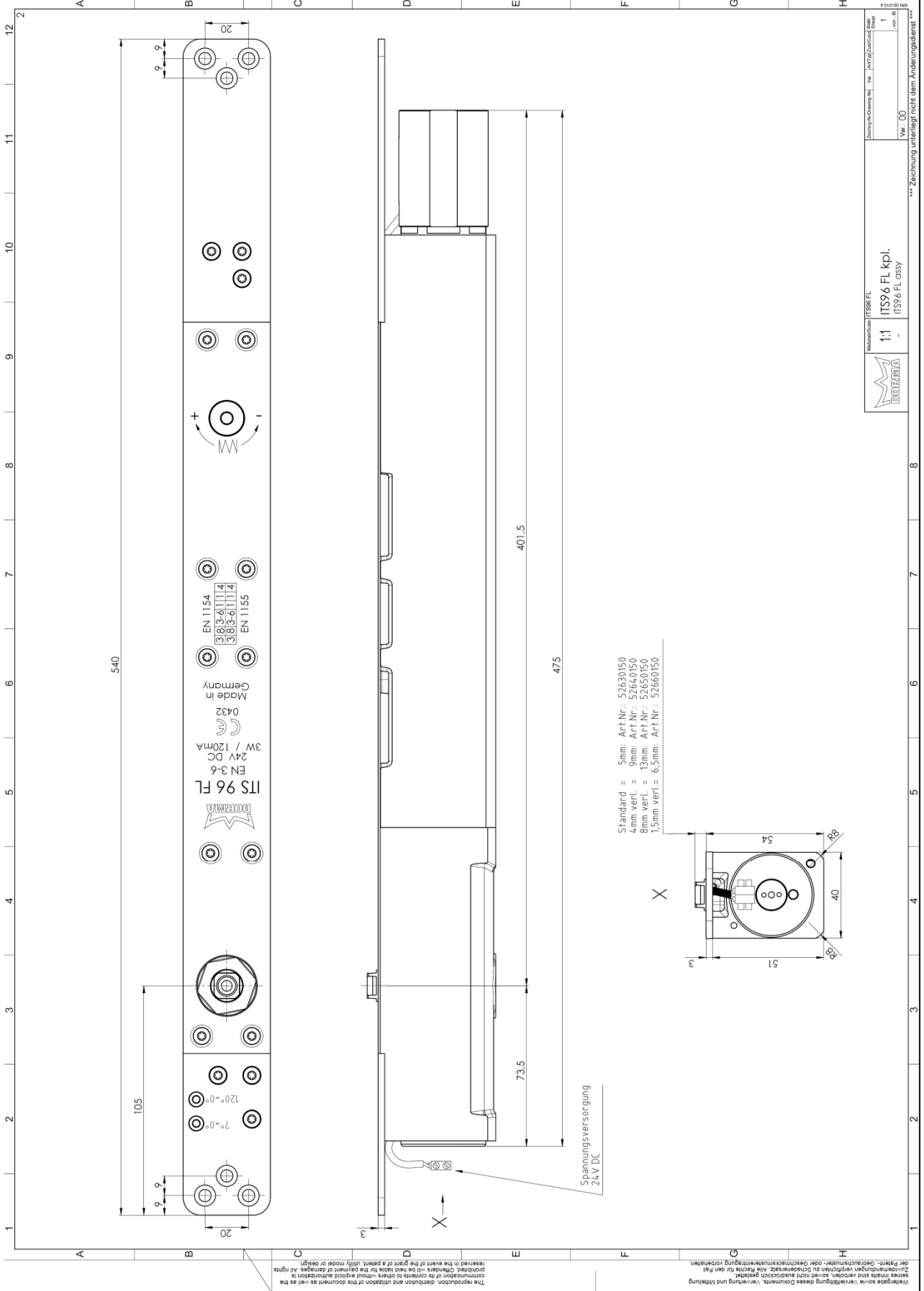
Die Gültigkeit dieses Prüfzeugnisses endet am 01.04.2017. Dies ist eine Kopie. Es gilt das Original. Die Ergebnisse der Prüfungen beziehen sich ausschließlich auf den oben bezeichneten Probekörper. Prüfzeugnisse dürfen ohne Zustimmung des MPA NRW nur nach Form und Inhalt unverändert veröffentlicht oder vervielfältigt werden. Die gekürzte Wiedergabe eines Prüfzeugnisses ist nur mit Zustimmung des MPA NRW zulässig. Dieses Prüfzeugnis umfaßt 1 Seite(n) und 13 Anlage(n).



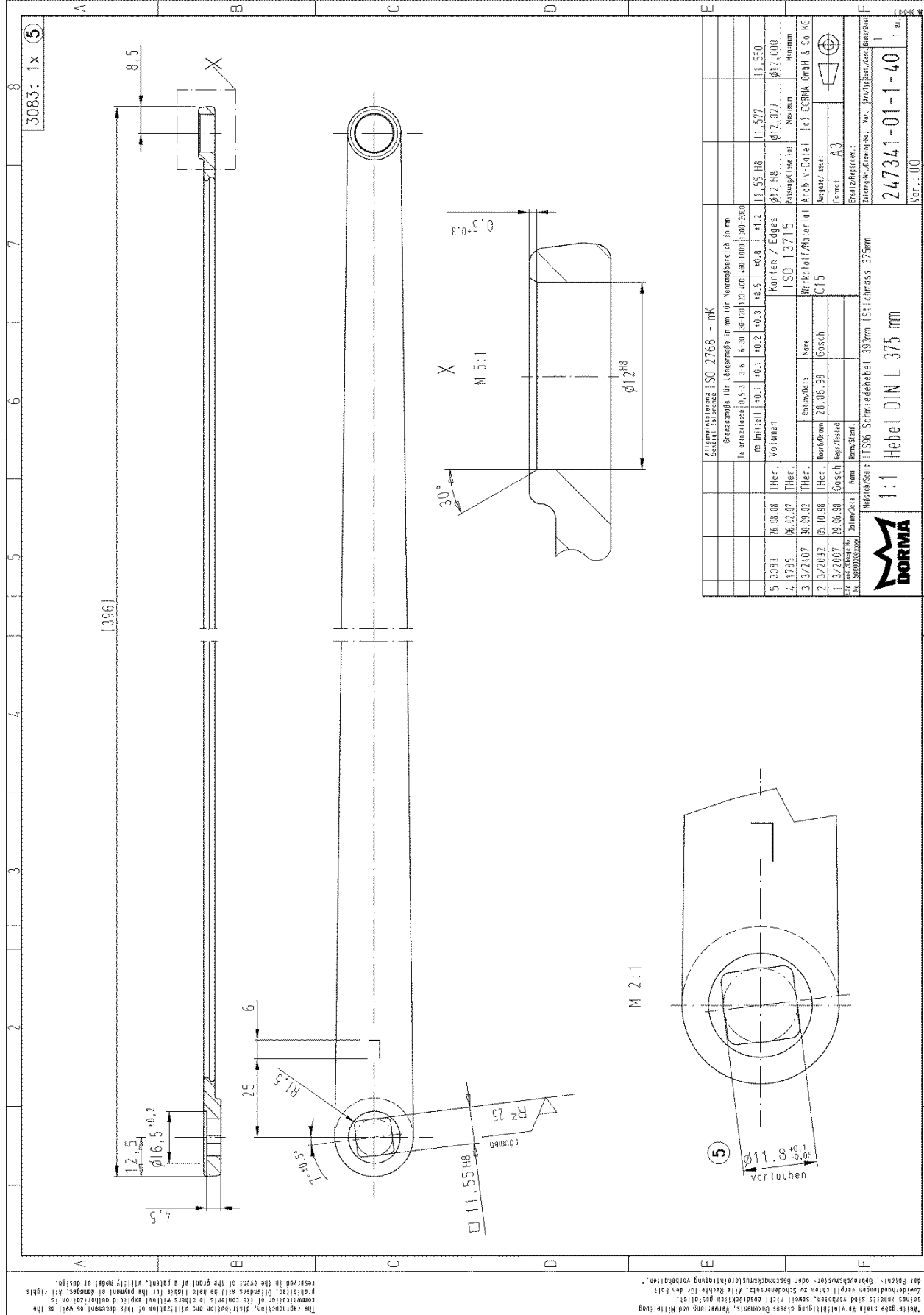






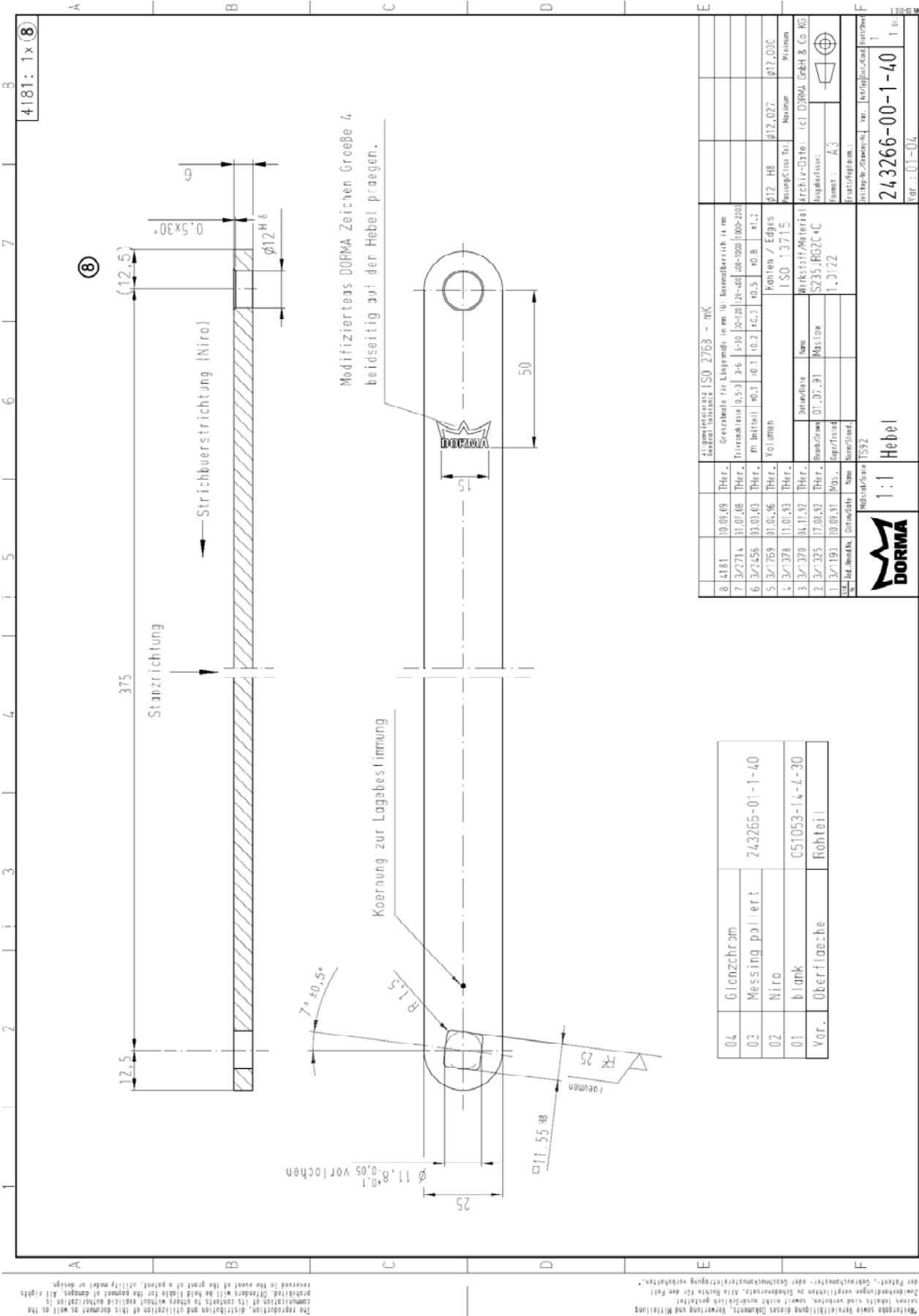


Werkzeuge sowie Verfertigung dieses Dokuments, Verfertigung und Mitteilung
 dieses Inhabers und Eigentümers sowie alle weiteren Rechte vorbehalten.
 Zulieferanten verpflichten zu Schadensersatz, Abrechnung für den Fall
 der Fälschung, Nachdruckverbreitung oder des Nachdruckes. Die Haftung
 für die Richtigkeit der Angaben ist durch die Angabe der Maßstäbe
 vorbehalten. Die Haftung für die Richtigkeit der Angaben ist durch die
 Angabe der Maßstäbe vorbehalten. Die Haftung für die Richtigkeit der
 Angaben ist durch die Angabe der Maßstäbe vorbehalten.



The reproduction, distribution and utilization of this document as well as the communication of its contents to others without explicit authorization is prohibited. Orders will be held liable for the payment of damages. All rights reserved in the event of the grant of a patent, utility model or design.

Wiedergabe sowie Vervielfältigung dieses Dokuments, Verwertung und Mitteilung der Inhalte, ohne Genehmigung des Herausgebers, sind ausdrücklich untersagt. Soweit nicht ausdrücklich gestattet, sind Reproduktionen, Verbreitung und Mitteilung des Inhalts ohne Genehmigung des Herausgebers, sowie die Weitergabe der Inhalte an Dritte, ausdrücklich untersagt. Die Rechte für den Fall der Erfindung, Gebrauchsmuster- oder Schutzrechtsanmeldung vorbehalten.



Modifiziertes DORMA Zeichen Größe 4
beidseitig auf den Hebel prägen.



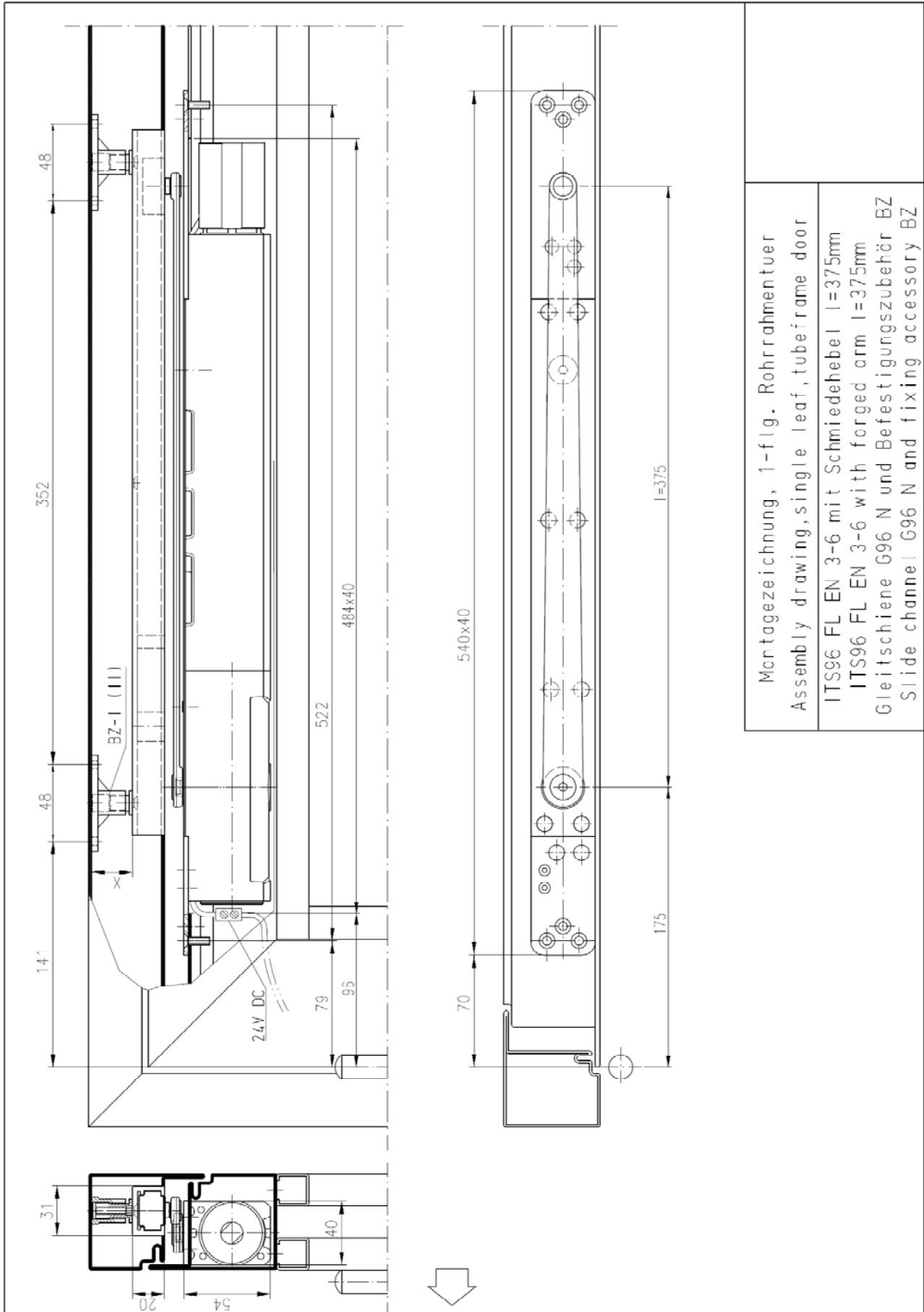
1:1 Hebel

04	Glanzchrom	
03	Messing poliert	243266-01-1-40
02	Niro	
01	blank	051053-14-4-30
Vor.	Oberfläche	Rohteil

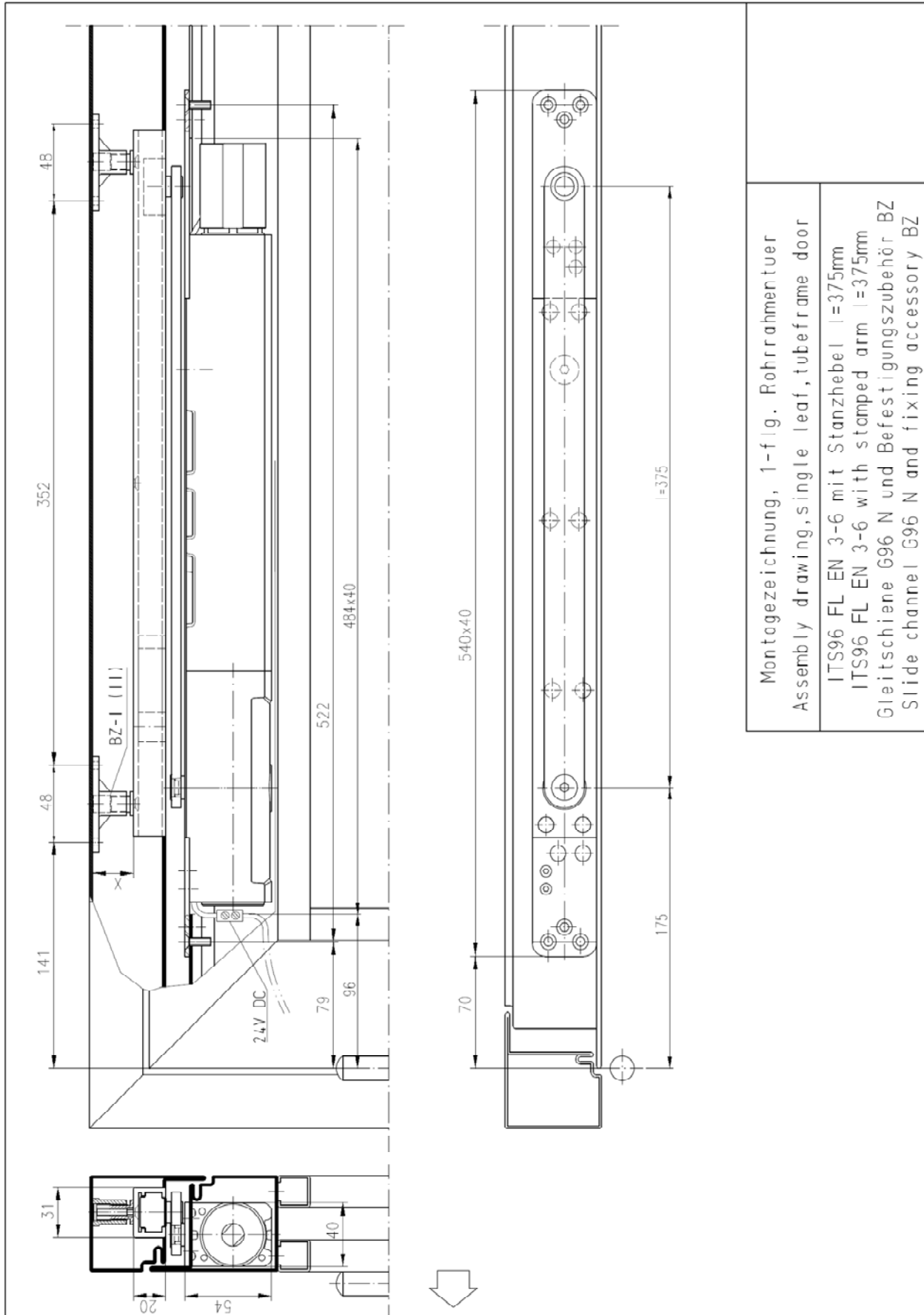
8 4181	10.09.09	Ther.	4181: 1x(8)
7 3/2714	31.07.08	Ther.	
6 3/2156	03.03.03	Ther.	
5 3/4769	01.01.06	Ther.	
4 3/47378	11.01.03	Ther.	
3 3/47370	04.11.02	Ther.	
2 3/47325	17.08.02	Ther.	
1 3/47193	10.09.01	Mss.	

Bestell-Nr.	243266-00-1-40
Archiv-Datei	(G) DORMA GmbH & Co KG
Material	S235JRG2C
Norm	ISO 13715
Material	Kohlen / Edges
Material	152
Material	11
Material	10
Material	9
Material	8
Material	7
Material	6
Material	5
Material	4
Material	3
Material	2
Material	1

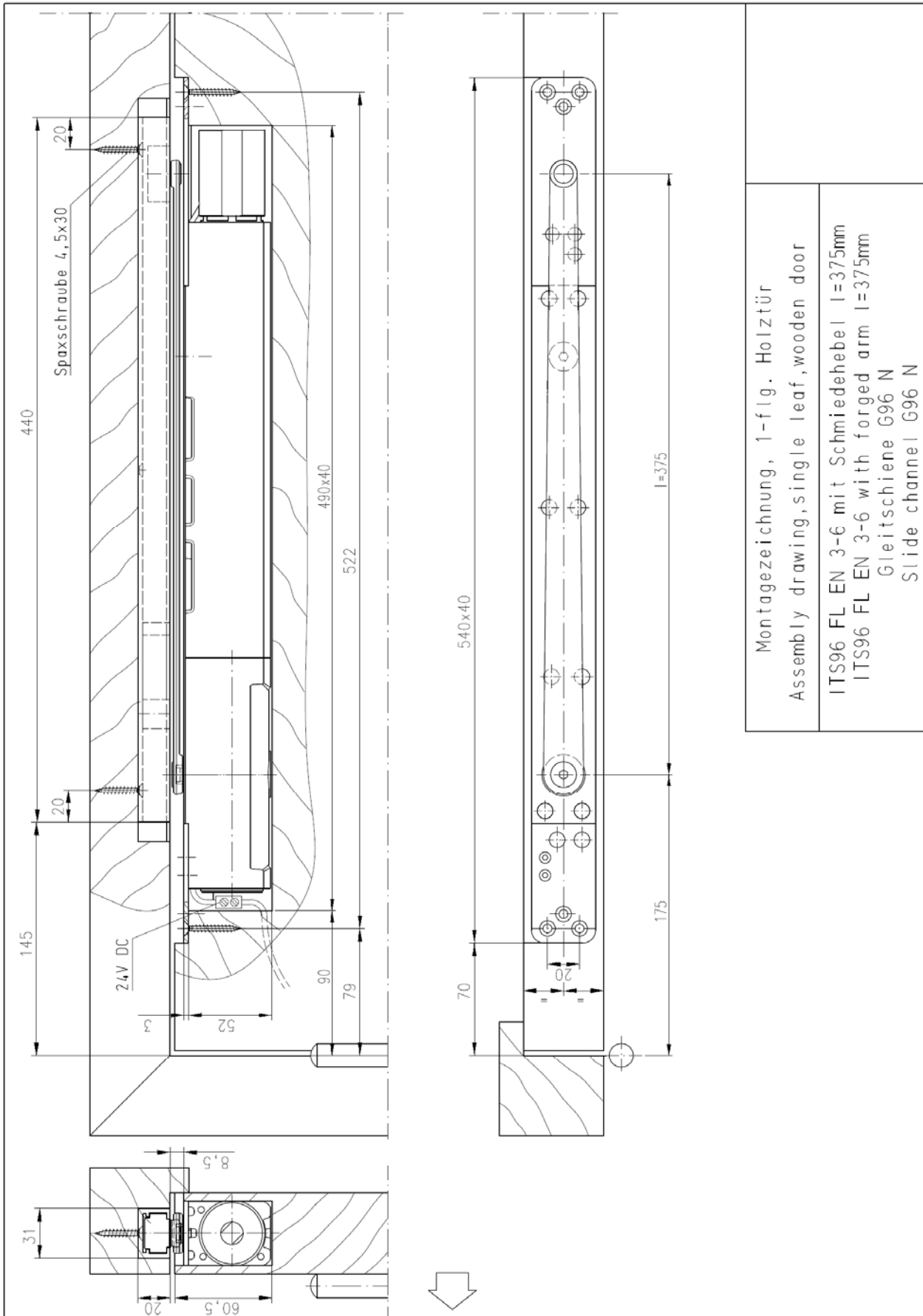
The reproduction, distribution and utilization of this document as well as the communication of its contents to others without explicit authorization is prohibited. Offenders will be held liable for the payment of damages. All rights reserved in the event of a patent, utility model or design.



<p>Montagezeichnung, 1-flg. Rohrrahmentuer Assembly drawing, single leaf, tube frame door</p>
<p>ITS96 FL EN 3-6 mit Schmiedehebel l=375mm ITS96 FL EN 3-6 with forged arm l=375mm Gleitschiene G96 N und Befestigungszubehör BZ Slide channel G96 N and fixing accessory BZ</p>



<p>Montagezeichnung, 1-flig. Rohrahmentuer Assembly drawing, single leaf, tubeframe door</p>
<p>ITS96 FL EN 3-6 mit Stanzhebel l=375mm ITS96 FL EN 3-6 with stamped arm l=375mm Gleitschiene G96 N und Befestigungszubehör BZ Slide channel G96 N and fixing accessory BZ</p>



<p>Montagezeichnung, 1-flg. Holztür Assembly drawing, single leaf, wooden door</p>
<p>ITS96 FL EN 3-6 mit Schmiedehebel l=375mm ITS96 FL EN 3-6 with forged arm l=375mm Gleitschiene G96 N Slide channel G96 N</p>

